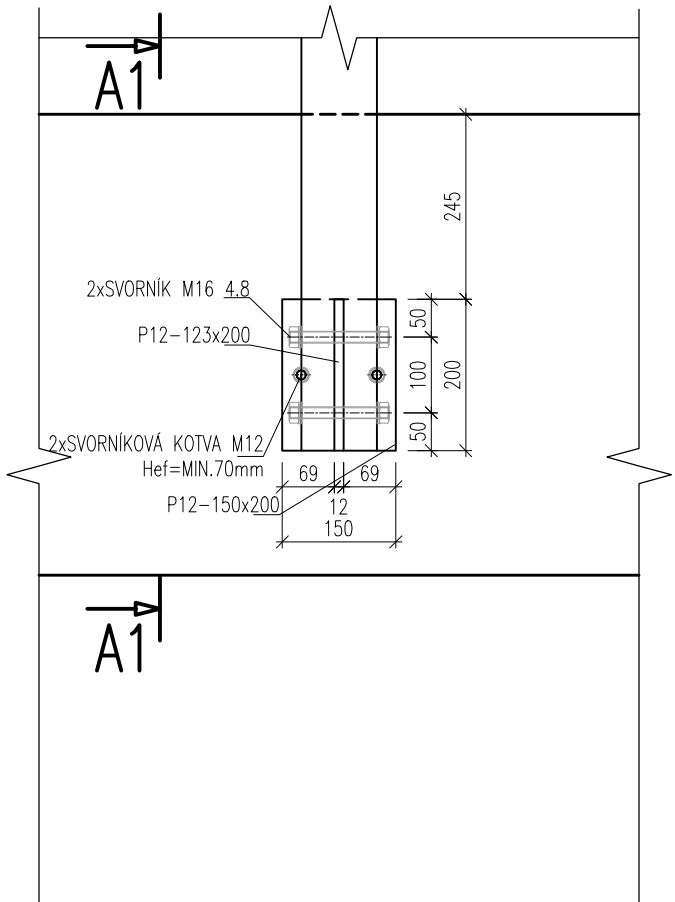
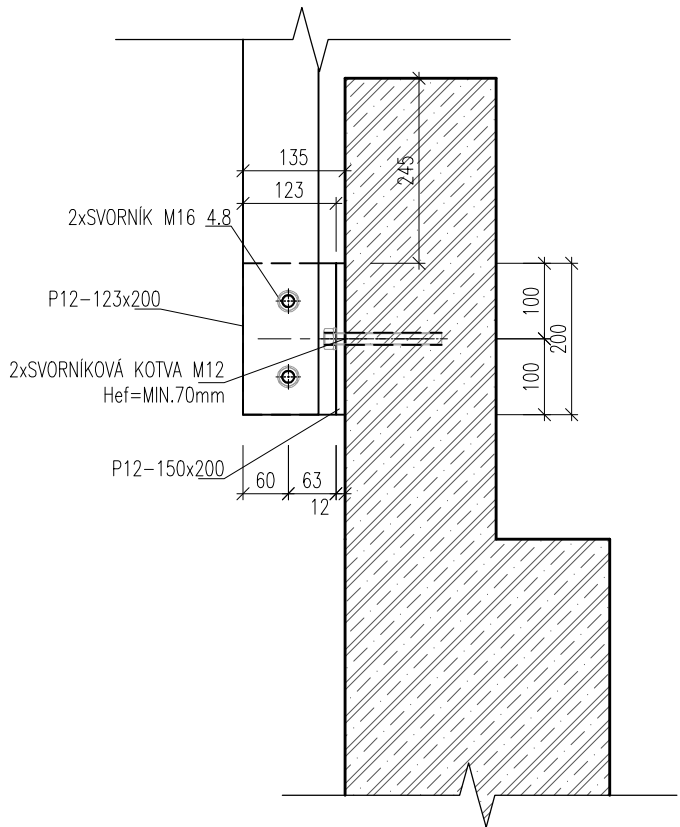


TYPICKÝ DETAIL A
- PŘÍPOJ ZÁBRADLÍ K OPĚRNÉ STĚNĚ
M 1:10




TYPICKÝ DETAIL A
- POHLED A1-A1
M 1:10



- OBECNÉ POZNÁMKY:
- A/ NAVRŽENO DLE ČSN EN 1992, ČSN EN 1993 A ČSN EN 206
 - B/ BETONOVÁ SMĚS ZAVLHLÁ
 - C/ SKUPINA OCELOVÉ KONSTRUKCE EXC2
 - D/ PROVÁDĚNÍ OK DLE ČSN EN 1090-2, ÚCHYLKY TVARU A ROZMĚRU DLE ČSN EN 1090-2
 - E/ TŘÍDA PROVEDENÍ SVARU - STUPEŇ JAKOSTI "C" DLE ČSN EN ISO 5817
 - F/ 100% VIZUÁLNÍ KONTROLA DLE EN ISO 17637
 - G/ 100% KAPILÁRNÍ KONTROLA DLE EN ISO 3452-1, STUPEŇ PŘÍPUSTNOSTI „2X“ DLE ČSN EN ISO 23277
 - H/ KAŽDÝ DUTÝ PROFIL BUDE NA SVÉM KONCI OPATŘEN VÍČKEM (POKUD NEBUDE CELÝM SVÝM PRŮŘEZEM PŘIVAŘEN K JINÉMU PROFILU)
 - I/ VEŠKERÉ ROZMĚRY JE NUTNÉ PŘED VÝROBOU OVĚŘIT!!
 - J/ TATO DOKUMENTACE NENAHRAZUJE VÝROBNÍ ANI DÍLENSKOU DOKUMENTACI
 - K/ PŘI ZJIŠTĚNÍ NOVÝCH SKUTEČNOSTÍ JE NUTNÉ INFORMOVAT PROJEKTANTA
 - L/ VEŠKERÉ ŠROUBY, KTERÉ BUDOU MÍT VIDITELNOU HLAVU, BUDOU V PROVEDENÍ S KULOVOU HLAVOU

OCEL S235 J2
E 383 B42 H10
ŠROUBY JAK 8.8
DŘEVO C24
SVORNÍKY 4.8
BETON C30/37-XC4, XF1 - opěrné a základové stěny
BETON C25/30-XC4, XF3 - betonové lože kamenné
dlažby koryta
MALTA MC25/30 MX3 - spárovací malta kamenného
obkladu koryta
OCEL B500B (R), KARI SÍTĚ
KRYTÍ 40mm

GENERÁLNÍ PROJEKTANT		NÁZEV AKCE	
		CYKLOSTEZKA TŘEBÍČ - VLADISLAV	
NDCon s.r.o.		SO202 LÁVKA PODÉL I/23	
Zlatnická 10/1582, 110 00, Praha 1		K.Ú. PTÁČOV, K.Ú. VLADISLAV, KRAJ VYSOČINA	
IČ: 64939511		INVESTOR	
		Město Třebíč	
		Karlovo náměstí 104/55, 674 01 Třebíč	
ZPRACOVATEL ČÁSTI DOKUMENTACE		ZAKÁZKOVÉ ČÍSLO	
Ing. Petr Ibl, Karlovarská 353, 270 54, Řevničov		001_23_1	
IČO: 04528051, tel: 776711617, e-mail: iblpetr@email.cz		DATUM	
VYPRACOVAL		01/23	
Ing. Petr Ibl		MĚŘÍTKO	
Ing. Pavel Ibl		1:10	
VÝKRES		ČÁST DOKUMENTACE	
DETAIL KOTVENÍ ZÁBRADLÍ		D.1.2.a	
		STUPEŇ	
		DPS	
		ČÍSLO	
		D.1.2.a.6	